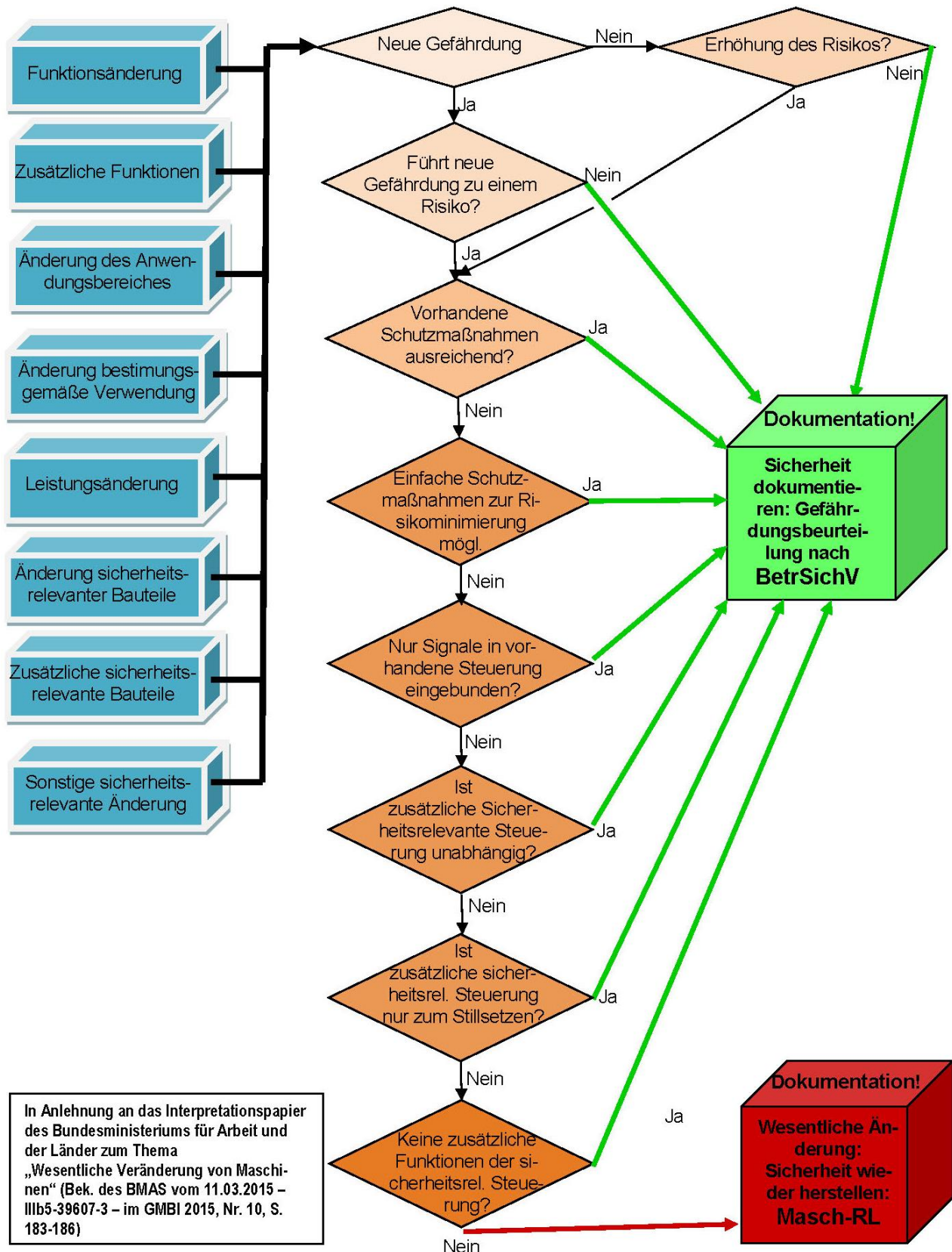


### Änderung einer Maschine

Werden Teile aus einer bestehenden Maschine entfernt oder eingefügt ergibt sich unter Umständen eine wesentliche Änderung der Maschine.

**Voraussetzung: Alle Teile unterliegen der Maschinerichtlinie.**



In Anlehnung an das Interpretationspapier des Bundesministeriums für Arbeit und der Länder zum Thema „Wesentliche Veränderung von Maschinen“ (Bek. des BMAS vom 11.03.2015 – IIIb5-39607-3 – im GMBI 2015, Nr. 10, S. 183-186)